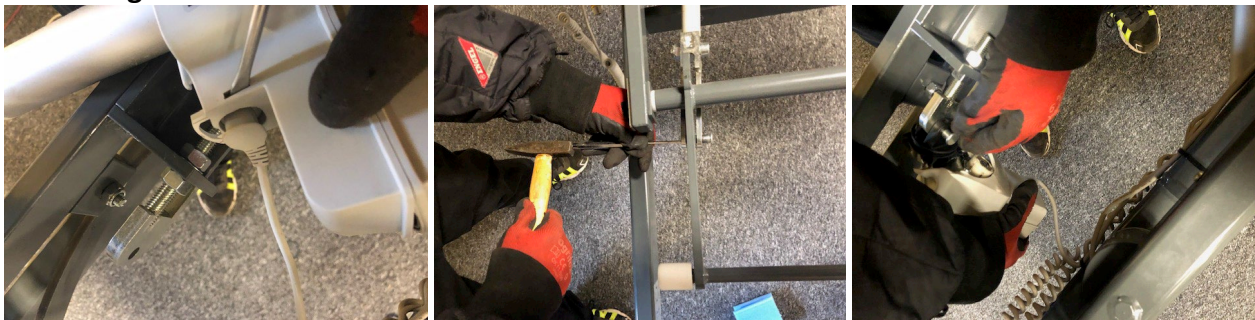


## Remplacement moteur jambes

### Démontage du moteur défectueux :



Retirez l'anneau de verrouillage et tirez le câble hors du moteur pour éviter d'endommager le câble.

Retirez d'abord le clip de sécurité sur le support avant du moteur de jambe et retirez le boulon. Retirez ensuite le clip de sécurité sur le support arrière du moteur de jambe et retirez le boulon.

### Préparation du nouveau moteur de jambe :



Retirez la tête de fourche du moteur de jambe défectueux et fixez-la au nouveau moteur de jambe.

La section suivante n'est applicable que si le nouveau moteur n'est pas déjà réglé à 10 cm !!!



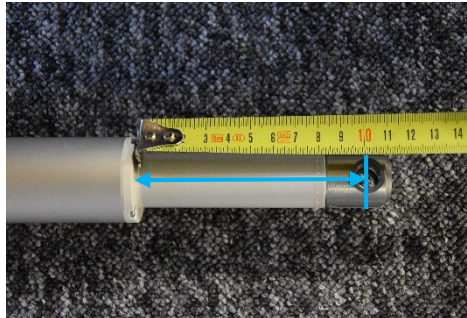
Connectez le câble au nouveau moteur de jambe.



Tenez le moteur dans votre main.

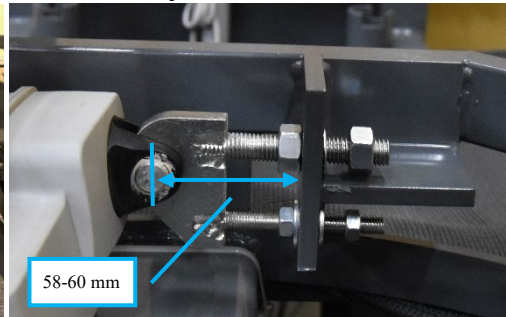


Maintenez enfoncé le bouton "jambe vers le haut" jusqu'à ce que le moteur atteigne sa position la plus à l'extérieur.



Appuyez ensuite sur le bouton "position couchée" jusqu'à ce que le moteur s'arrête - dans cette position, la distance entre le centre du trou de boulon et le grand cylindre du moteur de jambe est d'env. 10 cm.

## Installation du nouveau moteur de jambe :



Montez d'abord le nouveau moteur de jambe sur le support avant, puis fixez-le sur le support arrière. Desserrez les écrous du support moteur.

Soulevez maintenant la partie jambe à la position la plus haute et assurez-vous que le moteur n'est pas surchargé. Si un bruit de surcharge se fait entendre depuis le carter du moteur, arrêtez-vous immédiatement, puis réglez les écrous sur le support arrière. Puis recommencez. Ensuite, répétez le réglage en "position fauteuil" - ici, il en va de même pour les écrous de réglage sur le support arrière.



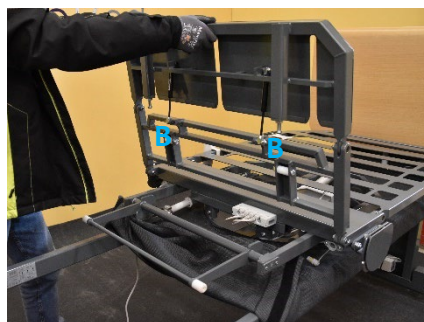
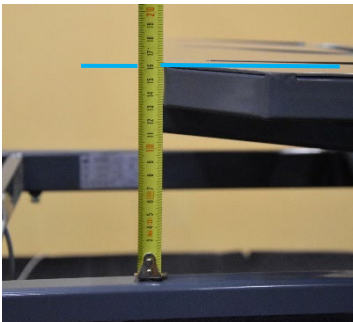


Testez à nouveau le lit dans les deux positions. Serrez enfin les écrous avec un outil.



Maintenant, réinitialisez le lit en appuyant sur les deux boutons (jambes vers le haut + jambes vers le bas). Cela abaisse le lit dans la position la plus basse avec le dossier abaissé et le relève-jambes relevé.

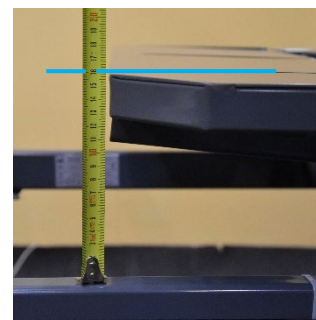
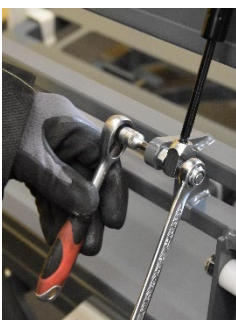
Si le sommier est à moins de 16 cm du haut du cadre, réglez la hauteur des deux vérins à gaz. Procédez comme suit :



Desserrez la partie jambe de l'essieu avec les deux roues en nylon (A) - Retirez les vérins à gaz (B) en bas des deux côtés.



Tournez le support du vérin à gaz dans le sens où il est dévissé. Deux tours augmentent la distance entre la partie jambe et le haut du cadre de 1 cm. Il peut être tourné d'un maximum de 4 tours à partir du point de départ où le support est tourné à fond.



Rattachez le support au vérin à gaz. Important : ne serrez pas trop les écrous de blocage extérieurs car les vérins pivotent sur les boulons. Rattachez la jambe inférieure dans le profil en U où tournent les roues en nylon blanc.